



plustek

Produktkatalog
D-A-CH

www.***plustek***.de

V 2.14.1

Inhaltsverzeichnis

Department Scanner

» PS456U	4
» PS406U	5
» SC8016U	6

Network Scanner

» PN2040	8
» SN8016U	9

Workgroup Scanner

» PS283	11
» PS286Plus	12
» PL1530	13
» PL2550	14
» PL806	15
» PL1500	16

PS456U

SmartOffice



- Duplex-A4-Scanner mit Ultraschall-Doppelblatterkennung
- Scangeschwindigkeit von 80 Seiten pro Minute
- Scant DIN A4, Visitenkarten, Personalausweise und Kreditkarten
- Auto Wake-Up Funktion

Auflösung (optisch):	600 dpi
Fassungsvermögen ADF:	100 Blatt (DIN A4/letter, 70 g/m ²) 30 Visitenkarten
Scangeschwindigkeit:	80 ppm/160 ipm (300 dpi @ A4, Graust.)
Scanbereich:	Maximum: 216 mm x 356 mm Minimum: 13,2 mm x 13,2 mm überlanges Papier: 216 mm x 1270 mm
unterstützte Papierformate (B x L):	Maximum: 245 mm x 1300 mm Minimum: 50,8 mm x 50,8 mm
Grammatur (Papierstärke):	40 bis 220 g/m ²
Tagesvolumen:	8000 Seiten
Anschluss:	USB 2.0
Abmessungen (B x T x H):	318,7 x 330,7 x 228,3 mm
Schnittstelle:	TWAIN-/ ISIS - kompatibel
Betriebssystem:	Windows 2000, XP, Vista, Win 7, Win 8 (32 Bit + 64 Bit)
beigefügte Software:	Plustek DocAction • ABBYY FineReader



- Duplex-Scanner mit Ultraschall-Doppelblatterkennung
- Scangeschwindigkeit von 40 Seiten pro Minute
- Scant DIN A4, Visitenkarten, Personalausweise und Kreditkarten
- Plustek DocAction: 9 Scanprofile mit One-Touch-Funktion

Auflösung (optisch):	600 dpi
Fassungsvermögen ADF:	100 Blatt (DIN A4/letter, 70 g/m ²) 30 Visitenkarten
Scangeschwindigkeit:	40 ppm/80 ipm (200 dpi @ A4, Farbe)
Scanbereich:	Maximum: 216 mm x 356 mm Minimum: 13,2 mm x 13,2 mm überlanges Paper: 216 mm x 1270 mm
unterstützte Papierformate (B x L):	Maximum: 245 mm x 1300 mm Minimum: 50,8 mm x 50,8 mm
Grammatur (Papierstärke):	40 bis 220 g/m ²
Tagesvolumen:	4000 Seiten
Anschluss:	USB 2.0
Abmessungen (B x T x H):	318,7 x 330,7 x 228,3 mm
Schnittstelle:	TWAIN-/ ISIS - kompatibel
Betriebssystem:	Windows 2000, XP, Vista, Win 7, Win 8 (32 Bit + 64 Bit)
beigefügte Software:	Plustek DocAction • ABBYY FineReader • ECM QuickScan Pro (trial)

SC8016U SmartOffice



- Duplex A3-ADF-Scanner
- Hohe Scangeschwindigkeit von bis zu 80 Seiten/Min. (DIN A4)
- Inkl. Ultraschall-Doppelblatterkennung
- Auto Wake-Up Funktion

Auflösung (optisch):	600 dpi
Fassungsvermögen ADF:	100 Blatt (DIN A4/letter, 70 g/m ²) 50 Blatt (DIN A3, 70 g/m ²) 20 Visitenkarten
Scangeschwindigkeit:	80 ppm/160 ipm (300 dpi @ A4, Graust.)
Scanbereich:	Maximum: 297 mm x 5080 mm Minimum: 13,2 mm x 13,2 mm
unterstützte Papierformate (B x L):	Maximum: 305 mm x 5080 mm Minimum: 50,8 mm x 63,5 mm
Grammatur (Papierstärke):	40 bis 220 g/m ²
Tagesvolumen:	8000 Seiten
Anschluss:	USB 2.0
Abmessungen (B x T x H):	436 x 262 x 266 mm
Schnittstelle:	TWAIN-kompatibel
Betriebssystem:	Windows 2000, XP, Vista, Win 7, Win 8 (32 Bit + 64 Bit)
beigefügte Software:	Plustek DocAction • ABBYY FineReader



Network scanner

PN2040

SmartOffice



- Duplex DIN A4 Farbscanner
- Multifunktional durch Kombination von ADF & Flachbett
- Scangeschwindigkeit von bis zu 20 Seiten/Min. (ADF)
- Netzwerkfähig mit RJ45 LAN Anschluss

Auflösung (optisch):	600 dpi
Fassungsvermögen ADF:	50 Blatt (DIN A4/letter, 70 g/m ²)
Scangeschwindigkeit:	20 ppm/40 ipm (200 dpi @ A4, Graust.)
Scanbereich ADF:	Maximum: 213 mm x 356 mm Minimum: 12,7 mm x 12,7 mm
Scanbereich Flachbett:	Maximum: 216 mm x 297 mm Minimum: 13,2 mm x 13,2 mm
unterstützte Papierformate ADF (B x L): Flachbett:	Maximum: 220 mm x 356 mm Minimum: 90 mm x 50,8 mm bis DIN A4/letter
Grammatur (Papierstärke):	50 bis 120 g/m ²
Tagesvolumen:	1000 Seiten
Anschluss:	USB 2.0, RJ45 LAN
Abmessungen (B x T x H):	418 x 326 x 101 mm
Schnittstelle:	TWAIN-kompatibel
Betriebssystem:	Windows 2000, XP, Vista, Win 7, Win 8 (32 Bit + 64 Bit)
beigefügte Software:	Plustek DocAction • ABBYY FineReader • NewSoft Presto! PageManager



- Duplex A3-ADF-Scanner mit Auto Wake-Up Funktion
- Hohe Scangeschwindigkeit von bis zu 80 Seiten/Min. (DIN A4)
- Inkl. Ultraschall-Doppelblatterkennung
- Netzwerkfähig durch RJ45 LAN Anschluss

Auflösung (optisch):	600 dpi
Fassungsvermögen ADF:	100 Blatt (DIN A4/letter, 70 g/m ²) 50 Blatt (DIN A3, 70 g/m ²) 20 Visitenkarten
Scangeschwindigkeit:	80 ppm/160 ipm (300 dpi @ A4, Graust.)
Scanbereich:	Maximum: 297 mm x 5080 mm Minimum: 13,2 mm x 13,2 mm
unterstützte Papierformate (B x L):	Maximum: 305 mm x 5080 mm Minimum: 50,8 mm x 63,5 mm
Grammatur (Papierstärke):	40 bis 220 g/m ²
Tagesvolumen:	8000 Seiten
Anschluss:	USB 2.0, RJ45 LAN
Abmessungen (B x T x H):	436 x 262 x 266 mm
Schnittstelle:	TWAIN-kompatibel
Betriebssystem:	Windows 2000, XP, Vista, Win 7, Win 8 (32 Bit + 64 Bit)
beigefügte Software:	Plustek DocAction • ABBYY FineReader



Workgroup
scanner



- Simplex DIN A4 Farbscanner
- Kompakt und platzsparend
- Ideal für Rezeptionen und Einzelarbeitsplätze
- Leistungsstarker Einstiegsdokumentenscanner

Auflösung (optisch):	600 dpi
Fassungsvermögen ADF:	50 Blatt (DIN A4/letter, 70 g/m ²) 20 Visitenkarten
Scangeschwindigkeit:	25 ppm (200 dpi @ A4, Graustufen)
Scanbereich:	Maximum: 216 mm x 356 mm Minimum: 13,2 mm x 13,2 mm
unterstützte Papierformate (B x L):	Maximum: 220 mm x 356 mm Minimum: 50,8 mm x 50,8 mm
Grammatik (Papierstärke):	50 bis 105 g/m ²
Tagesvolumen:	1500 Seiten
Anschluss:	USB 2.0
Abmessungen (B x T x H):	263 x 127,5 x 148 mm
Schnittstelle:	TWAIN - kompatibel
Betriebssystem:	Windows 2000, XP, Vista, Win 7, Win 8 (32 Bit + 64 Bit)
beigefügte Software:	Plustek DocAction • ABBYY FineReader • NewSoft Presto! PageManager

PS286Plus SmartOffice



- Duplex DIN A4 Farbscanner mit 25 Seiten/Min.
- 9 programmierbare Scanprofile über Plustek DocAction
- Kompakt, platzsparend und robust

Auflösung (optisch):	600 dpi
Fassungsvermögen ADF:	50 Blatt (DIN A4/letter, 70 g/m ²) 20 Visitenkarten/5 Plastikkarten
Scangeschwindigkeit:	25 ppm/50 ipm (200 dpi @ A4, Graust.)
Scanbereich:	Maximum: 216 mm x 356 mm Minimum: 13,2 mm x 13,2 mm
unterstützte Papierformate (B x L):	Maximum: 220 mm x 356 mm Minimum: 50,8 mm x 50,8 mm
Grammatik (Papierstärke):	50 bis 105 g/m ²
Tagesvolumen:	1500 Seiten
Anschluss:	USB 2.0
Abmessungen (B x T x H):	263 x 128 x 148 mm
Schnittstelle:	TWAIN - kompatibel
Betriebssystem:	Windows 2000, XP, Vista, Win 7, Win 8 (32 Bit + 64 Bit)
beigefügte Software:	Plustek DocAction • ABBYY FineReader • NewSoft Presto! PageManager



- Duplex DIN A4 ADF- und Flachbettscanner
- 3 programmierbare Scanprofile über Plustek DocAction
- Scangeschwindigkeit von bis zu 15 Seiten/Min. (ADF)
- Direkte USB Verbindung mit zwei Arbeitsplätzen möglich

Auflösung (optisch):	600 dpi
Fassungsvermögen ADF:	50 Blatt (DIN A4/letter, 70 g/m ²) 20 Visitenkarten
Scangeschwindigkeit:	15 ppm/30 ipm (200 dpi @ A4, Graust.)
Scanbereich ADF:	Maximum: 220 mm x 356 mm Minimum: 12,7 mm x 12,7 mm
Scanbereich Flachbett:	Maximum: 216 mm x 297 mm Minimum: 12,7 mm x 12,7 mm
unterstützte Papierformate ADF (B x L): Flachbett:	Maximum: 220 mm x 356 mm Minimum: 90 mm x 50,8 mm bis DIN A4/letter
Grammatr (Papierstärke):	50 bis 120 g/m ²
Tagesvolumen:	1000 Seiten
Anschluss:	2x USB 2.0
Abmessungen (B x T x H):	418 x 326 x 101 mm
Schnittstelle:	TWAIN - kompatibel
Betriebssystem:	Windows 2000, XP, Vista, Win 7, Win 8 (32 Bit + 64 Bit)
beigefügte Software:	Plustek DocAction • ABBYY FineReader • NewSoft Presto! PageManager

PL2550

SmartOffice



- Duplex DIN A4 Farbscanner
- Multifunktional durch Kombination von ADF & Flachbett
- 9 programmierbare Scanprofile über Plustek DocAction
- Geringer Platzbedarf durch ADF Auswurf auf Flachbetteinheit

Auflösung (optisch):	600 dpi
Fassungsvermögen ADF:	50 Blatt (DIN A4/letter, 70 g/m ²) 20 Visitenkarten
Scangeschwindigkeit:	25 ppm/50 ipm (200 dpi @ A4, Graust.)
Scanbereich ADF:	Maximum: 216 mm x 356 mm Minimum: 13,2 mm x 13,2 mm
Scanbereich Flachbett:	Maximum: 216 mm x 297 mm Minimum: 12,7 mm x 12,7 mm
unterstützte Papierformate ADF (B x L): Flachbett:	Maximum: 220 mm x 356 mm Minimum: 90 mm x 114 mm bis DIN A4/letter
Grammatur (Papierstärke):	50 bis 105 g/m ²
Tagesvolumen:	1500 Seiten
Anschluss:	USB 2.0
Abmessungen (B x T x H):	481 x 327 x 203 mm
Schnittstelle:	TWAIN - kompatibel
Betriebssystem:	Windows 2000, XP, Vista, Win 7, Win 8 (32 Bit + 64 Bit)
beigefügte Software:	Plustek DocAction • ABBYY FineReader • NewSoft Presto! PageManager



- Simplex DIN A4 Farbscanner
- Multifunktional durch Kombination von ADF & Flachbett
- 5 programmierbare Scanprofile über Plustek DocAction

Auflösung (optisch):	600 dpi
Fassungsvermögen ADF:	50 Blatt (DIN A4/letter, 70 g/m ²)
Scangeschwindigkeit:	8 ppm (200 dpi @ A4, Farbe)
Scanbereich ADF:	Maximum: 216 mm x 356 mm Minimum: 12,7 mm x 12,7 mm
Scanbereich Flachbett:	Maximum: 216 mm x 297 mm Minimum: 12,7 mm x 12,7 mm
unterstützte Papierformate ADF (B x L): Flachbett:	Maximum: 220 mm x 356 mm Minimum: 90 mm x 114 mm bis DIN A4/letter
Grammatr (Papierstärke):	50 bis 120 g/m ²
Tagesvolumen:	1000 Seiten
Anschluss:	USB 2.0
Abmessungen (B x T x H):	468 x 347 x 175 mm ohne ADF 468 x 347 x 300 mm mit ADF
Schnittstelle:	TWAIN - kompatibel
Betriebssystem:	Windows 2000, XP, Vista, Win 7, Win 8 (32 Bit + 64 Bit)
beigefügte Software:	Plustek DocAction • ABBYY FineReader • NewSoft Presto! PageManager

PL1500

SmartOffice



- Simplex DIN A4 Farbscanner
- Multifunktional durch Kombination von ADF & Flachbett
- 5 programmierbare Scanprofile über Plustek DocAction

Auflösung (optisch): 1200 dpi (Flachbett); 600 dpi (ADF)

Fassungsvermögen ADF: 50 Blatt (DIN A4/Letter, 70 g/m²)

Scangeschwindigkeit: 15 ppm (200 dpi @ A4, Graustufen)

Scanbereich ADF: Maximum: 216 mm x 356 mm
Minimum: 12,7 mm x 12,7 mm

Scanbereich Flachbett: Maximum: 216 mm x 297 mm
Minimum: 12,7 mm x 12,7 mm

unterstützte Papierformate ADF (B x L): Maximum: 220 mm x 356 mm
Minimum: 90 mm x 114 mm
Flachbett: bis DIN A4/letter

Grammatur (Papierstärke): 50 bis 120 g/m²

Tagesvolumen: 1500 Seiten

Anschluss: USB 2.0

Abmessungen (B x T x H): 468 x 347 x 175 mm ohne ADF
468 x 347 x 300 mm mit ADF

Schnittstelle: TWAIN - kompatibel

Betriebssystem: Windows 2000, XP, Vista, Win 7,
Win 8 (32 Bit + 64 Bit)

beigefügte Software: Plustek DocAction • ABBYY FineReader
• NewSoft Presto! PageManager

Ermöglicht die individuelle Konfiguration der Scantasten zur Vereinfachung des Scanprozesses. Mit einem Knopfdruck können die Funktionen Scan, (searchable PDF), File, Email, Copy, FTP, OCR, BCR oder ein Bildformat ausgewählt werden. Darüber hinaus bietet die Software folgende Optionen zur Bildoptimierung:

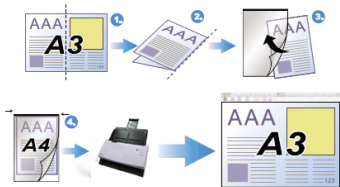
Multi-Image-Ausgabe

Scannen eines Bildes mit Ausgabe in 3 verschiedenen Modi zur selben Zeit.



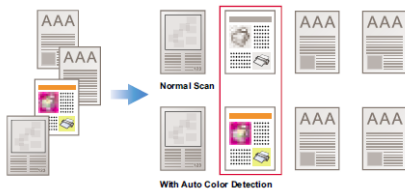
Seitenzusammenführung (Duplexscanner)

Führt nach dem Scan eines gefalteten A3-Blattes auf einem A4-Scanner die Seiten automatisch zusammen.



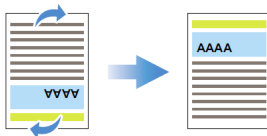
Auto Mode

Automatische Erkennung, ob Dokument in Farbe (=Farbscan), Graustufen (=Graustufenscan) oder Schwarzweiß (=S/W-Scan).



Automatische Bildrotation

Dreht Dokumente automatisch entsprechend des Inhalts.



Leerseitenentfernung

Erkennt und entfernt automatisch Leerseiten.



Auto Crop & Deskew

Automatische Ausrichtung und automatischer Dokumentenformatzusschnitt.



Fortlaufender Scan

Ermöglicht den fortlaufenden Scan von Dokumentenstapeln.



Lochentfernung

Lochkanten von Endlospapier z.B. werden automatisch entfernt.

Color Dropout

Möglichkeit zum Ausblenden von Rot-Grün-Blau-Kanälen.

Schwellenwertanpassung

Automatische Anpassung von helleren oder dunkleren Bereichen.

Auto Density

Erhöhung des Dichteumfangs für klare und scharfe Bildausgabe.

Zertifikate



Unsere Produkte erhielten Zertifikate von den oben aufgeführten Unternehmen. Nicht jedes Produkt wurde von jedem Unternehmen zertifiziert.

Notizen

A series of horizontal dotted lines for taking notes, spanning most of the page width.



plustek

Plustek Technology GmbH
An der Strusbek 60-62
D-22926 Ahrensburg

Tel.: +49 4102 8913-0
Fax: +49 4102 8913-500
Hotline: +49 4102 8913-130



Plustek

www.plustek.de
info@plustek.de

© 2014 alle Rechte vorbehalten. Alle verwendeten Markenzeichen sind Eigentum ihrer jeweiligen Inhaber. Irrtümer und Änderungen vorbehalten.